

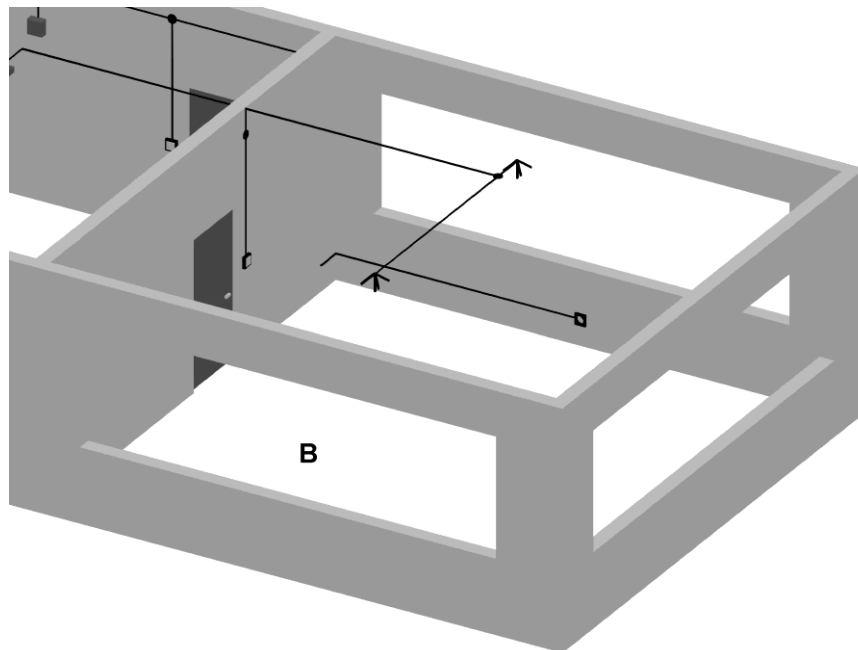
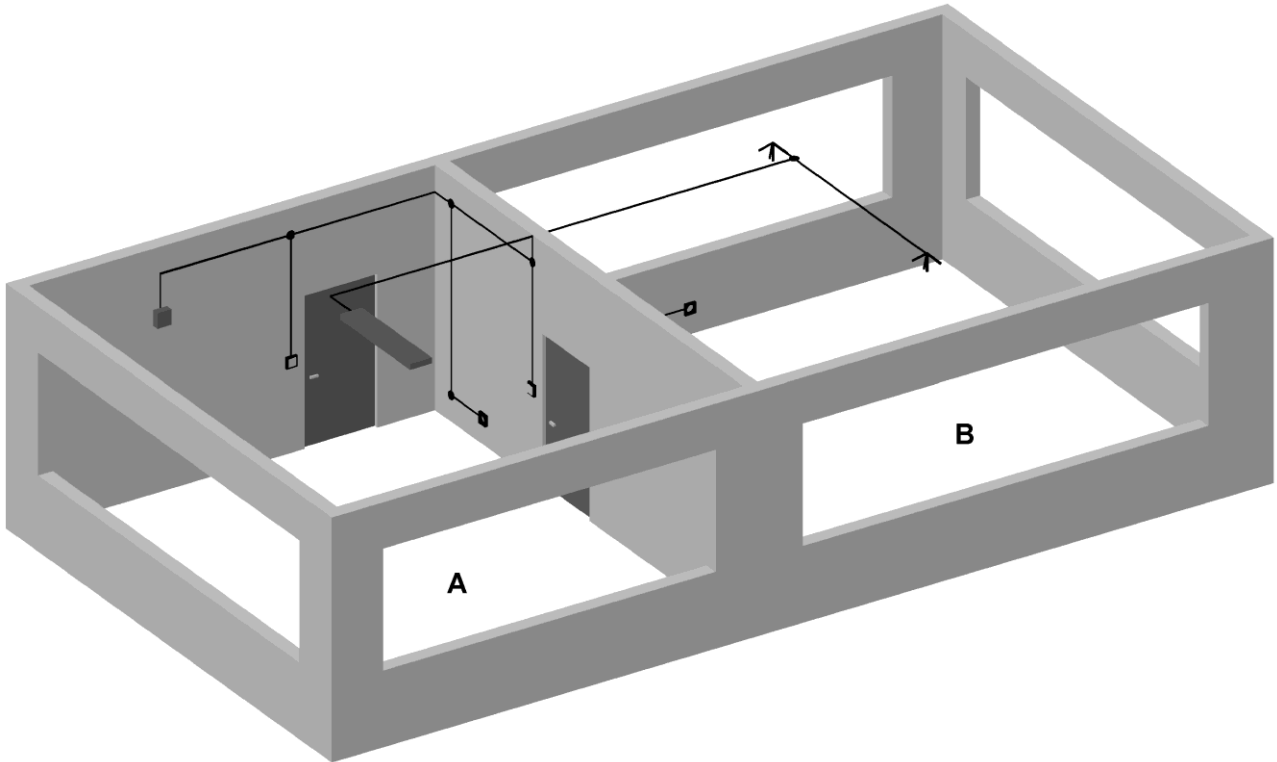
Zadanie č. 1

II

Nakreslite nasledovné elektrotechnické schémy:

- viacpólovú
- jednopólovú
- riadkovú

predloženej elektroinštalácie dvoch miestností. V miestnosti „A“ sa nachádza jedna zásuvka a jedno stropné svetidlo, ktoré je ovládané od oboch dverí. V miestnosti „B“ je jedna zásuvka a dva samostatné stropné svetelné vývody osobitne ovládané z jedného miesta.



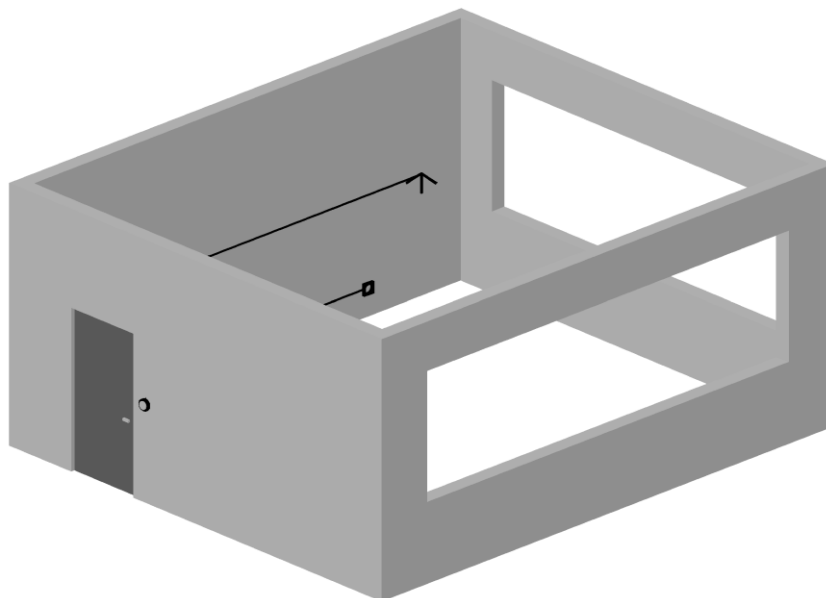
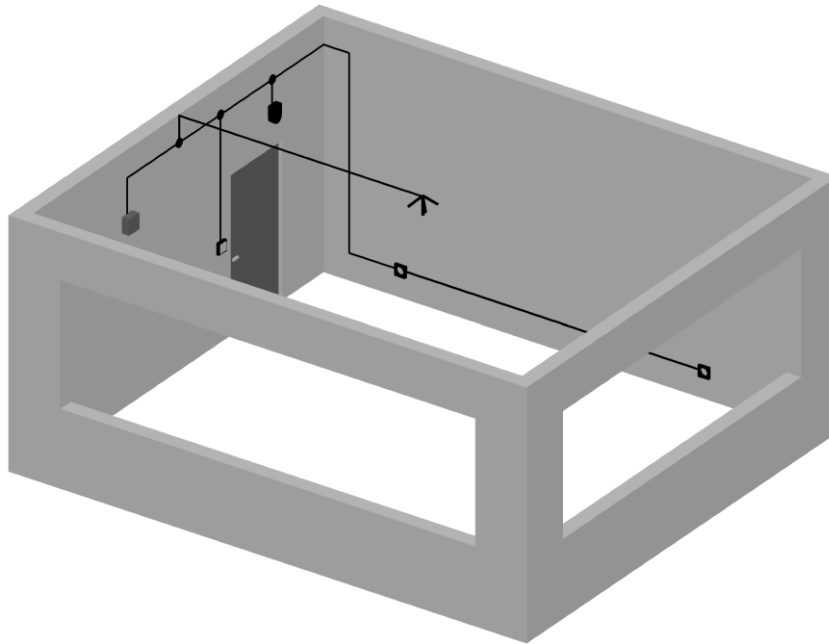
Zadanie č. 2

I

Nakreslite nasledovné elektrotechnické schémy:

- viacpólovú
- jednopólovú
- riadkovú

predloženej elektroinštalácie miestnosti. Nachádzajú sa tu dve zásuvky a jeden stropný svetelný vývod, ktorý je ovládaný od vstupných dverí. Ďalej je tu elektronický zvonček na 230 V ovládaný zvonka tlačidlom pri vstupných dverách.



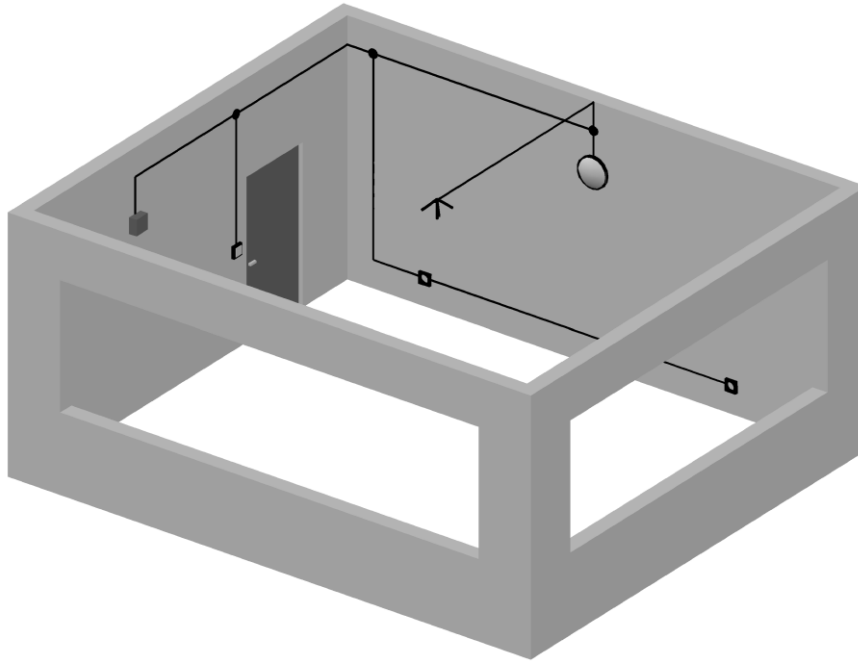
Zadanie č. 3

I

Nakreslite nasledovné elektrotechnické schémy:

- viacpólovú
- jednopólovú
- riadkovú

predloženej elektroinštalácie miestnosti. Nachádzajú sa tu dve zásuvky, jeden stropný svetelný vývod a jedno nástenné svietidlo. Obe svietidlá sú osobitne ovládané od vstupných dverí.



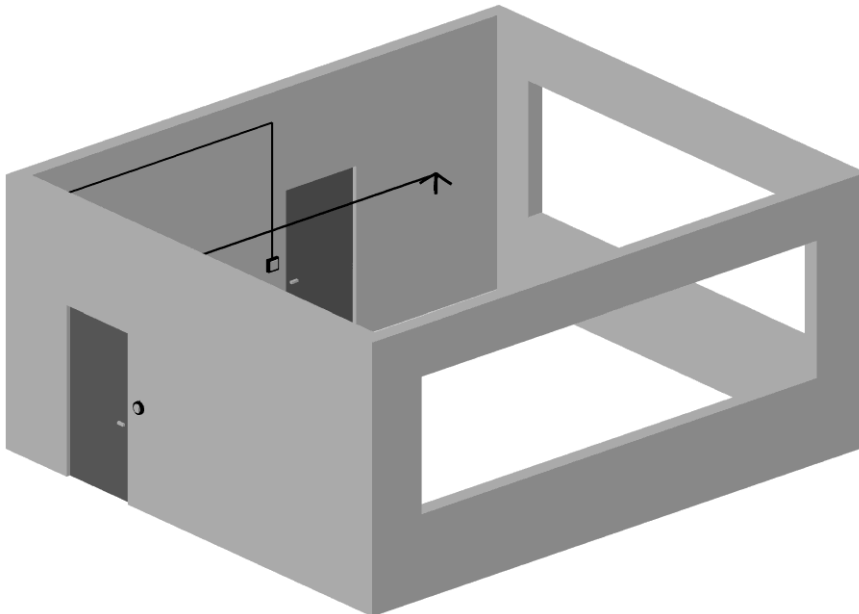
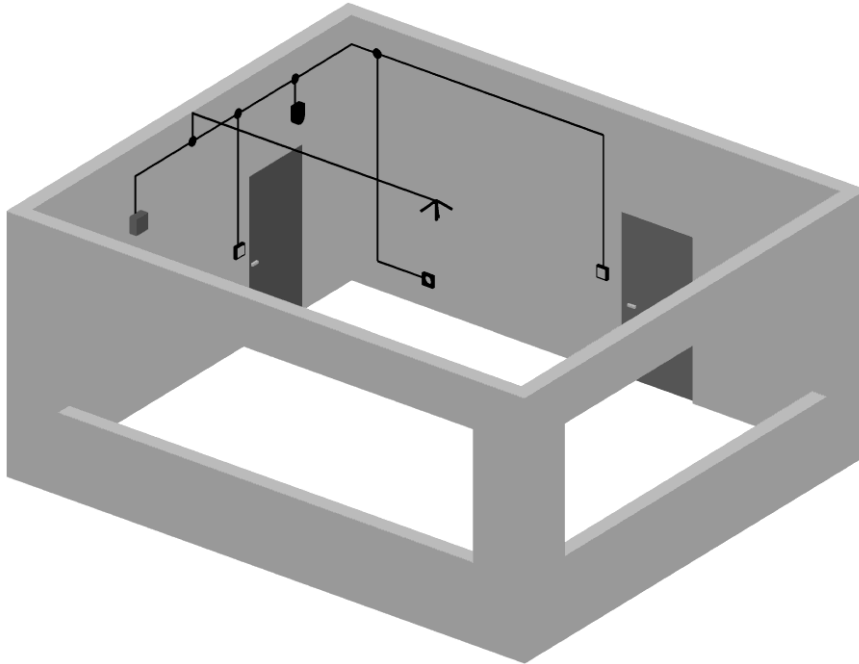
Zadanie č. 4

I

Nakreslite nasledovné elektrotechnické schémy:

- viacpólovú
- jednopólovú
- riadkovú

predloženej elektroinštalácie miestnosti. Nachádza sa tu jedna zásuvka a jeden stropný svetelný vývod, ktorý je ovládaný od oboch dverí. Ďalej je tu elektronický zvonček na 230 V ovládaný zvonka tlačidlom pri vstupných dverách.



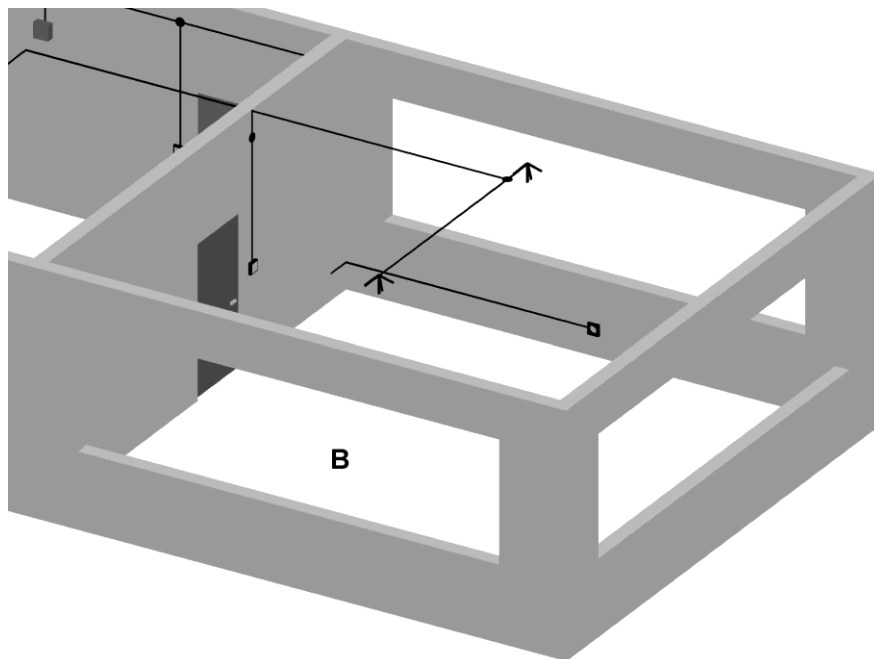
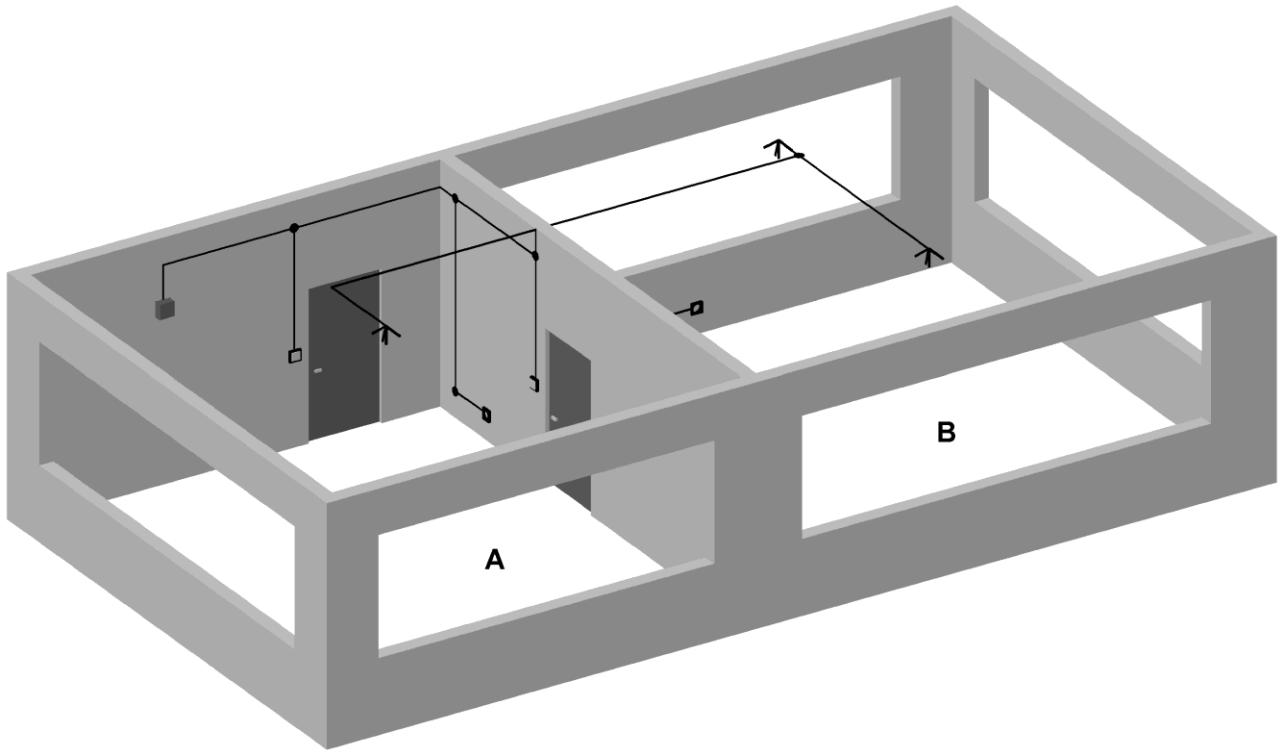
Zadanie č. 5

II

Nakreslite nasledovné elektrotechnické schémy:

- viacpólovú
- jednopólovú
- riadkovú

predloženej elektroinštalácie dvoch miestností. V miestnosti „A“ sa nachádza jedna zásuvka a jeden stropný svetelný vývod, ktorý je ovládaný od oboch dverí. V miestnosti „B“ je jedna zásuvka a dva samostatné stropné svetelné vývody osobitne ovládané z jedného miesta.



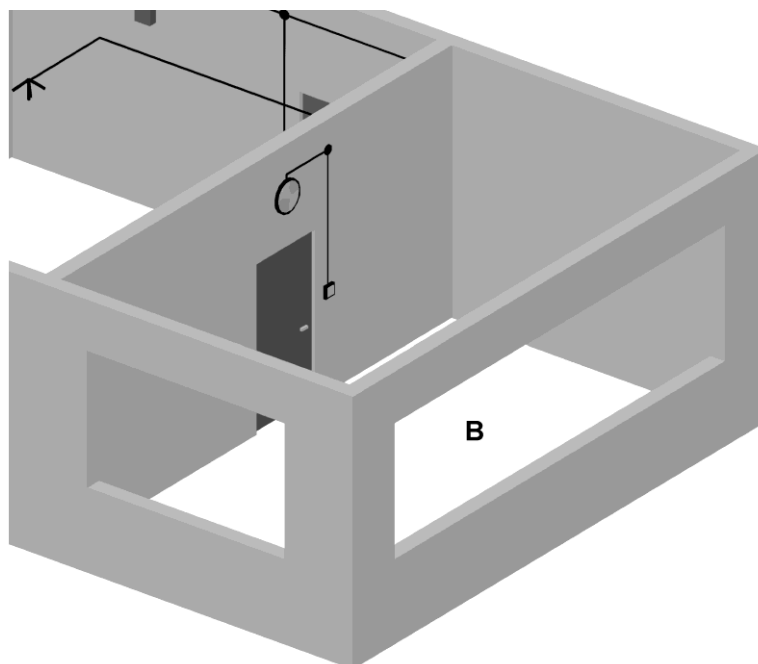
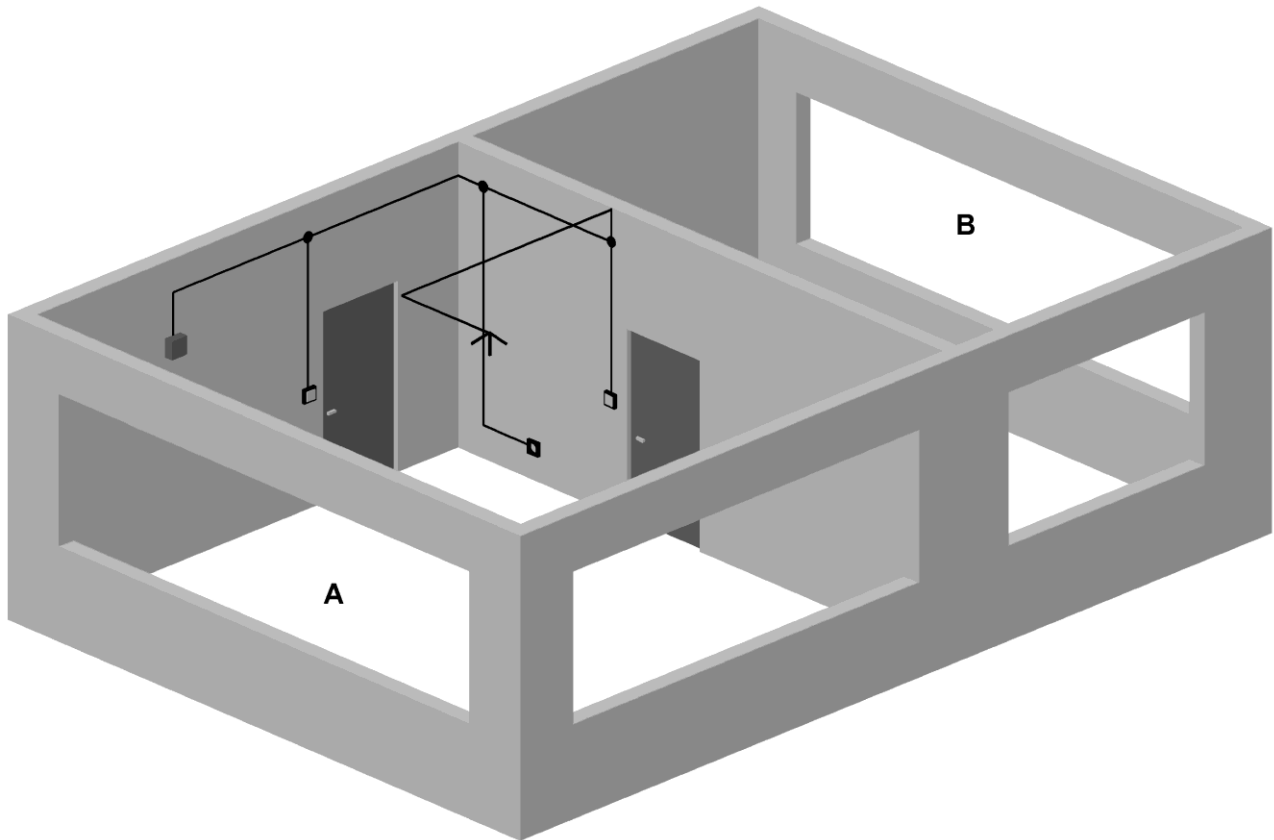
Zadanie č. 6

I

Nakreslite nasledovné elektrotechnické schémy:

- viacpólovú
- jednopólovú
- riadkovú

predloženej elektroinštalácie dvoch miestností. V miestnosti „A“ sa nachádza jedna zásuvka a jeden stropný svetelný vývod, ktorý je ovládaný od oboch dverí. V miestnosti „B“ je jedno nástenné svietidlo ovládané od dverí.



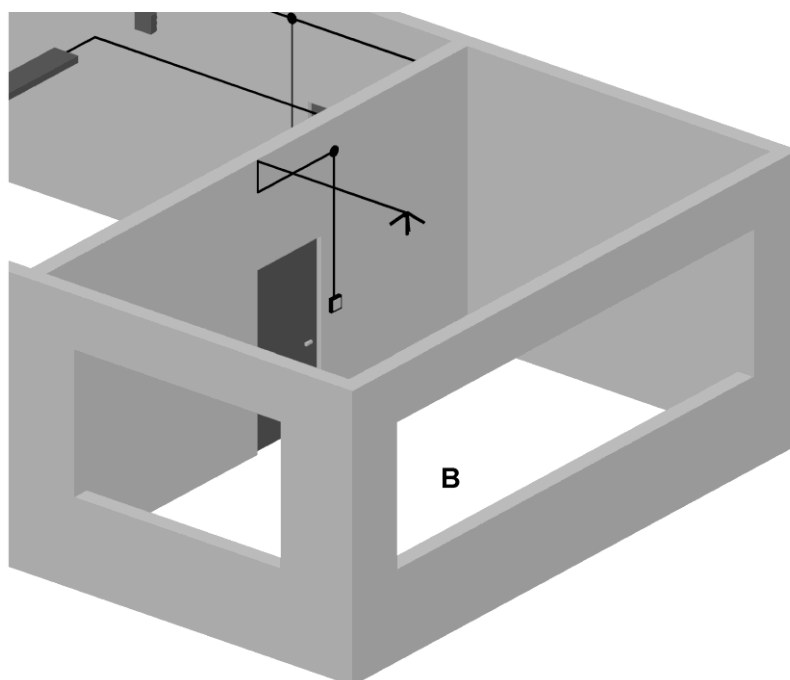
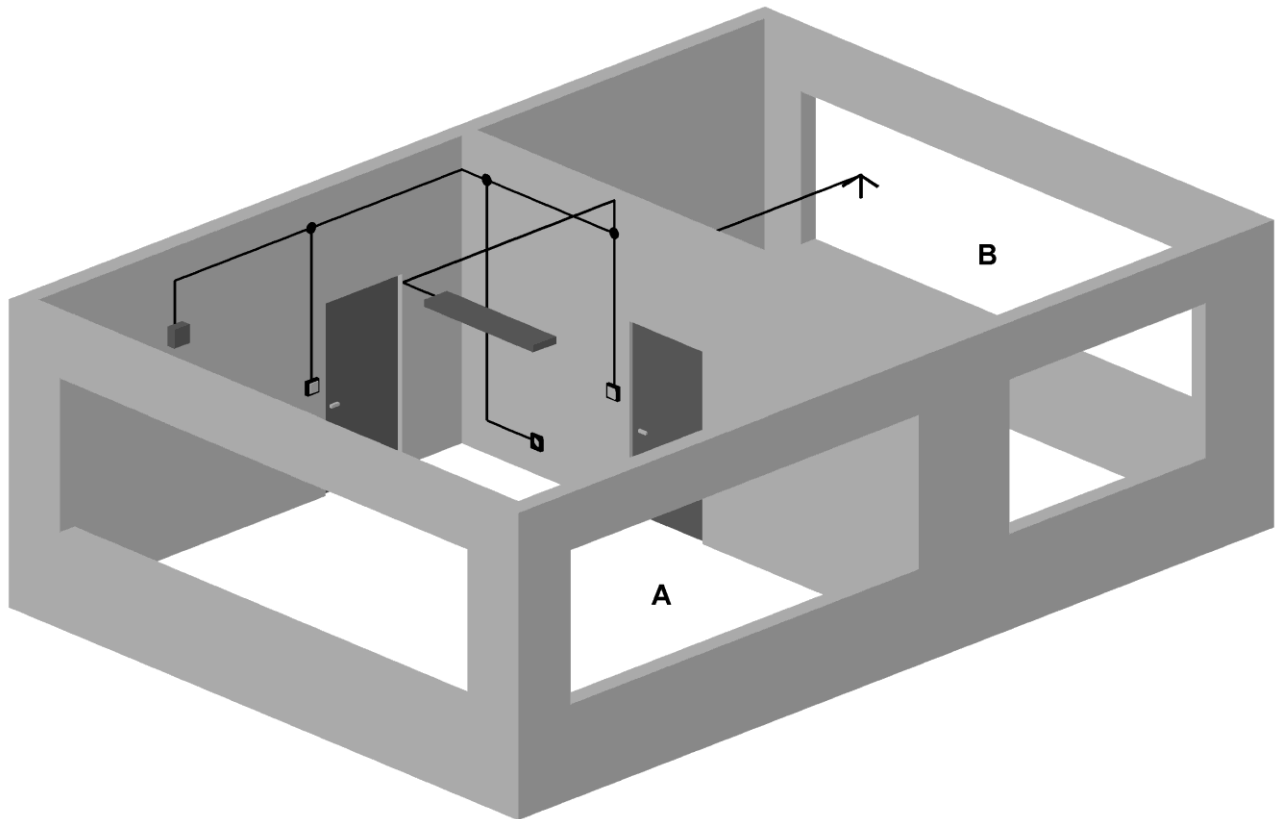
Zadanie č. 7

I

Nakreslite nasledovné elektrotechnické schémy:

- viacpólovú
- jednopólovú
- riadkovú

predloženej elektroinštalácie dvoch miestností. V miestnosti „A“ sa nachádza jedna zásuvka a jedno stropné svietidlo ovládané od oboch dverí. V miestnosti „B“ je jeden stropný svetelný vývod ovládaný od dverí.



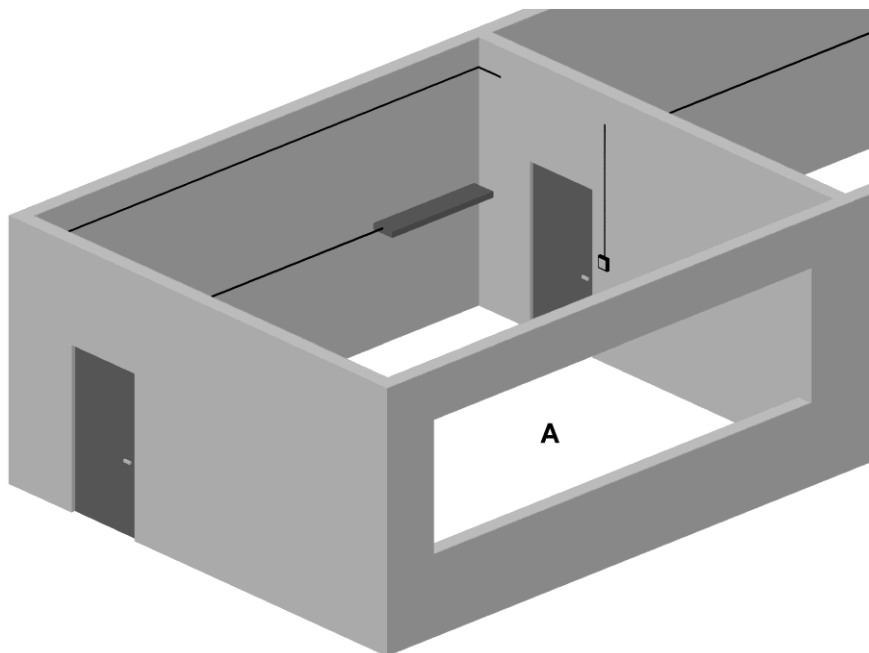
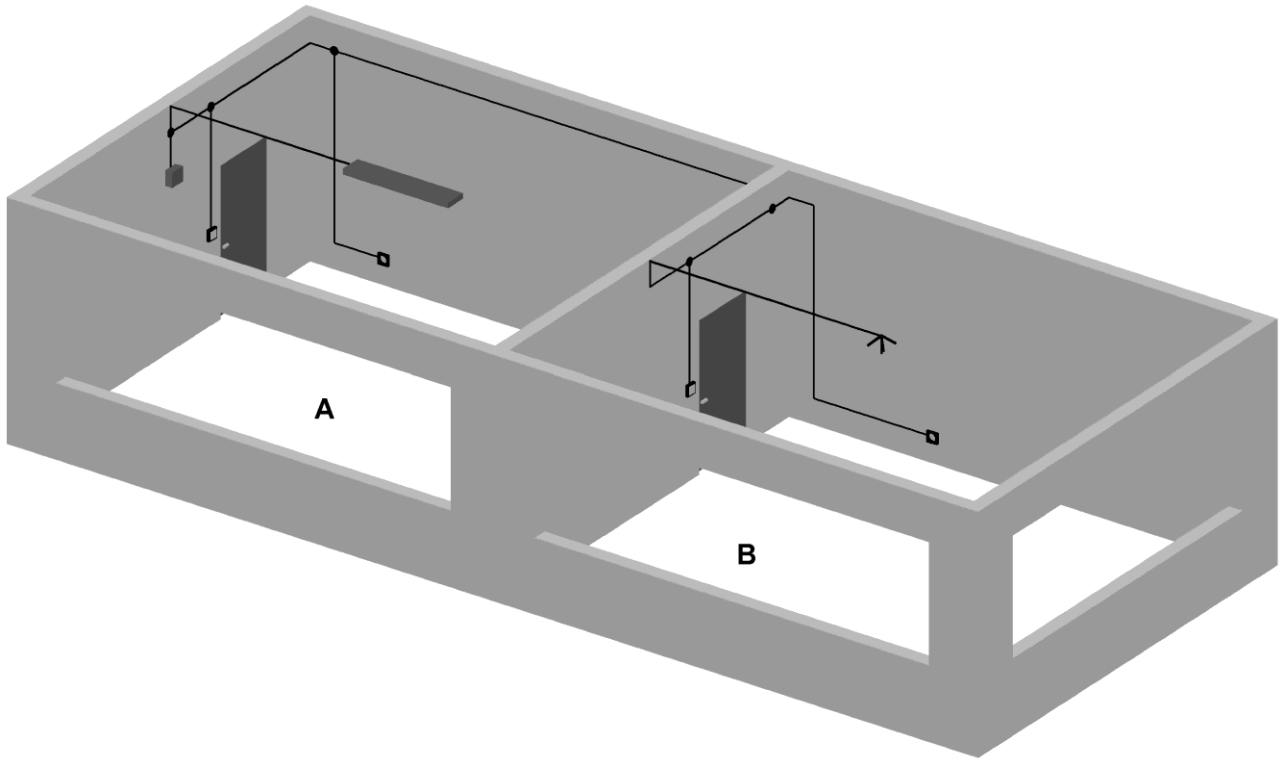
Zadanie č. 8

II

Nakreslite nasledovné elektrotechnické schémy:

- viacpólovú
- jednopólovú
- riadkovú

predloženej elektroinštalácie dvoch miestností. V miestnosti „A“ sa nachádza jedna zásuvka a jedno stropné svetidlo ovládané od oboch dverí. V miestnosti „B“ je jedna zásuvka a jeden stropný svetelný vývod ovládaný od dverí.



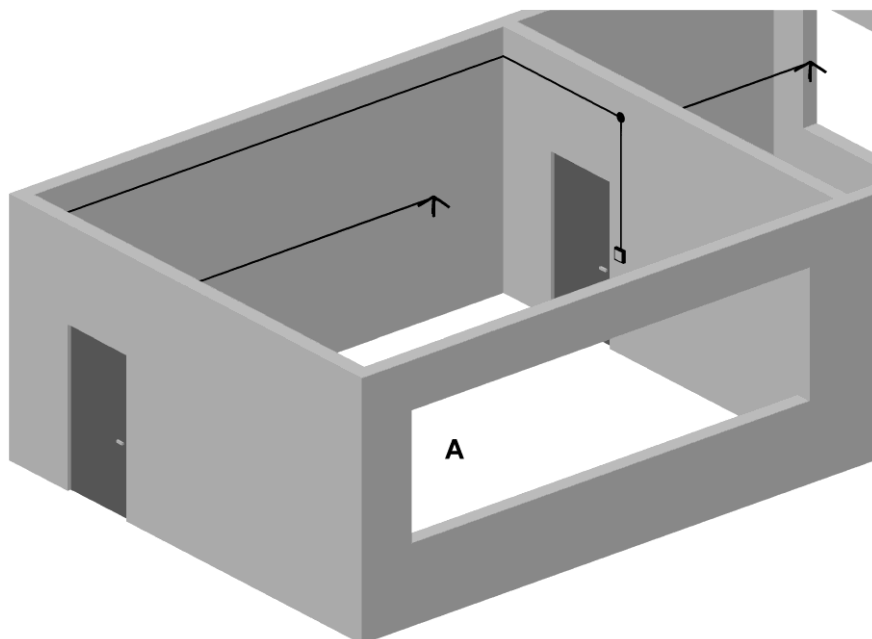
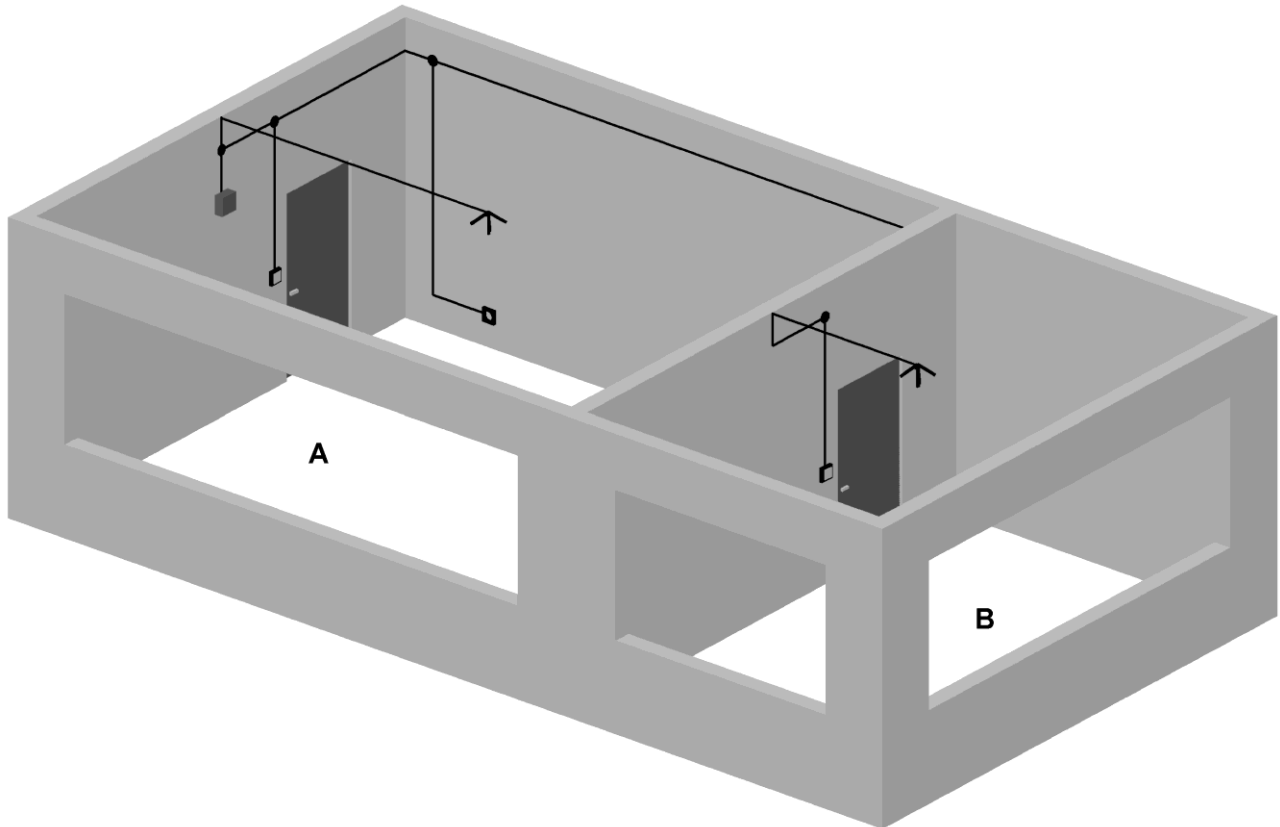
Zadanie č. 9

I

Nakreslite nasledovné elektrotechnické schémy:

- viacpólovú
- jednopólovú
- riadkovú

predloženej elektroinštalácie dvoch miestností. V miestnosti „A“ sa nachádza jedna zásuvka a jeden stropný svetelný vývod ovládaný od oboch dverí. V miestnosti „B“ je jeden stropný svetelný vývod ovládaný od dverí.



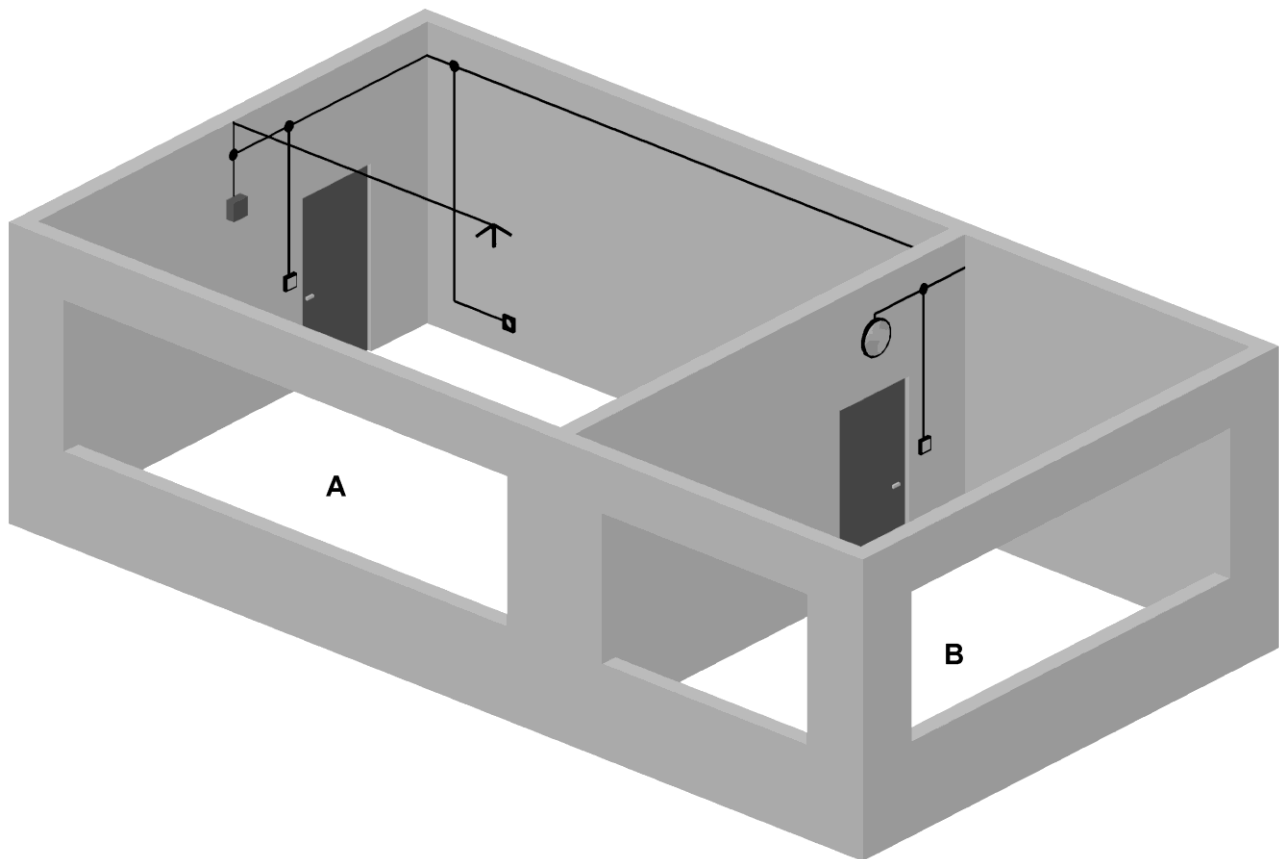
Zadanie č. 10

I

Nakreslite nasledovné elektrotechnické schémy:

- viacpólovú
- jednopólovú
- riadkovú

predloženej elektroinštalácie dvoch miestností. V miestnosti „A“ sa nachádza jedna zásuvka a jeden stropný svetelný vývod ovládaný len od vstupných dverí. V miestnosti „B“ je jedno nástenné svietidlo ovládané od dverí.



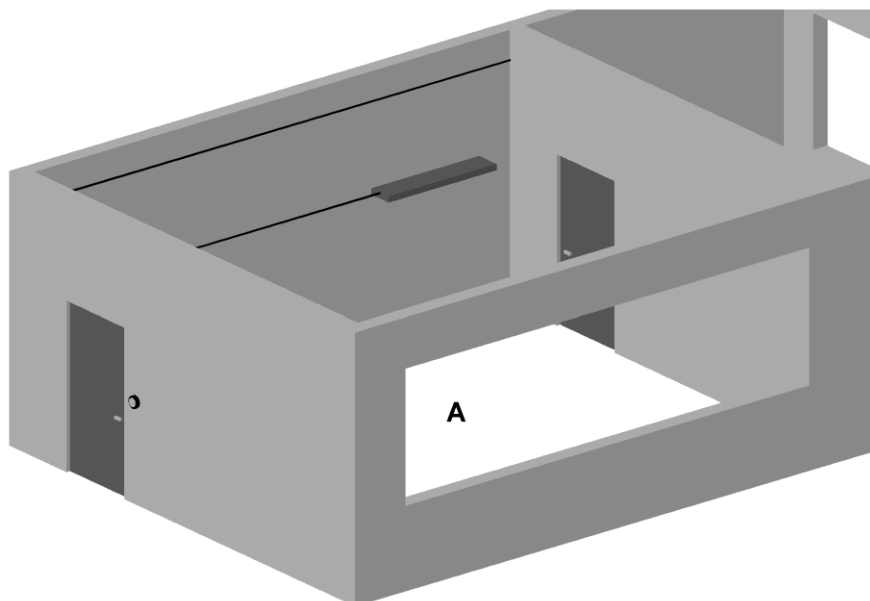
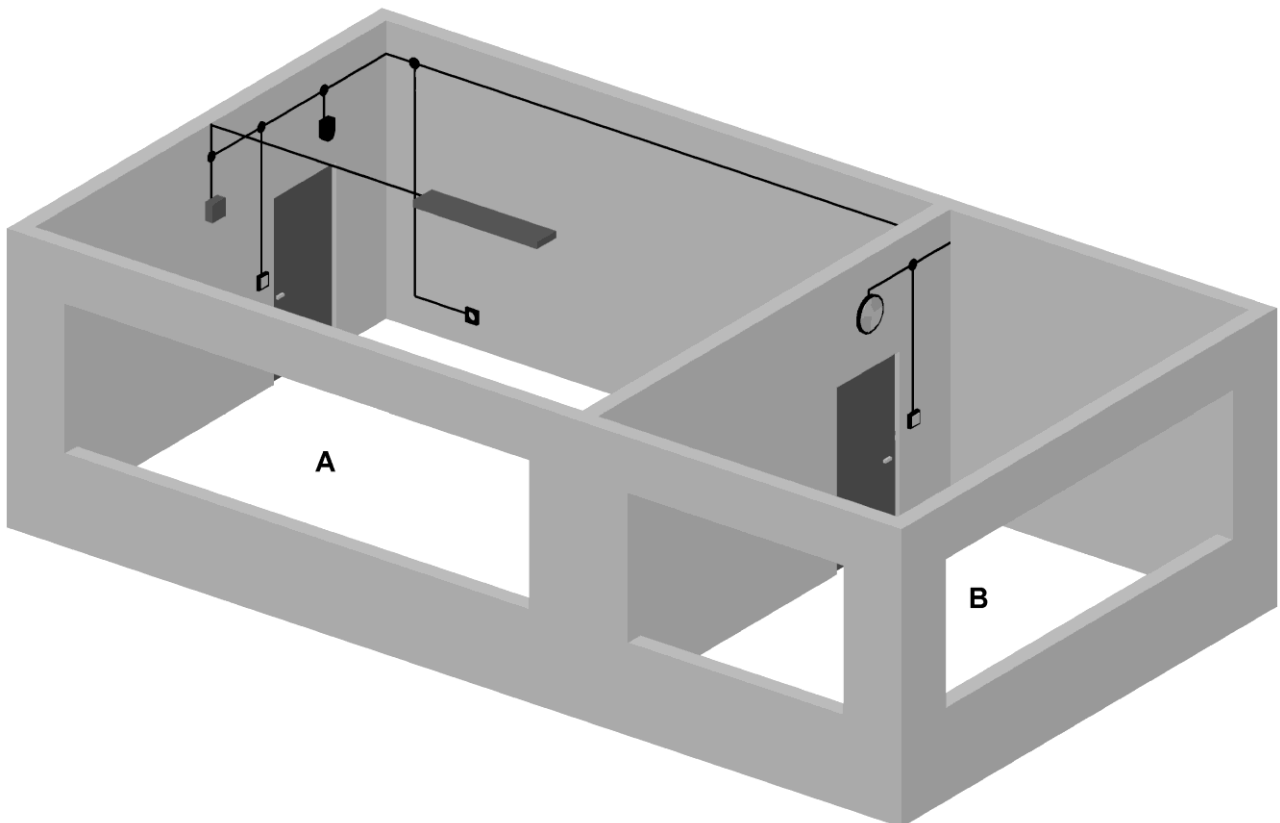
Zadanie č. 11

I

Nakreslite nasledovné elektrotechnické schémy:

- viacpólovú
- jednopólovú
- riadkovú

predloženej elektroinštalácie dvoch miestností. V miestnosti „A“ sa nachádza jedna zásuvka a jedno stropné svietidlo ovládané len od vstupných dverí. Ďalej je tu elektronický zvonček na 230 V ovládaný zvonka tlačidlom pri vstupných dverách. V miestnosti „B“ je jedno nástenné svietidlo ovládané od dverí.



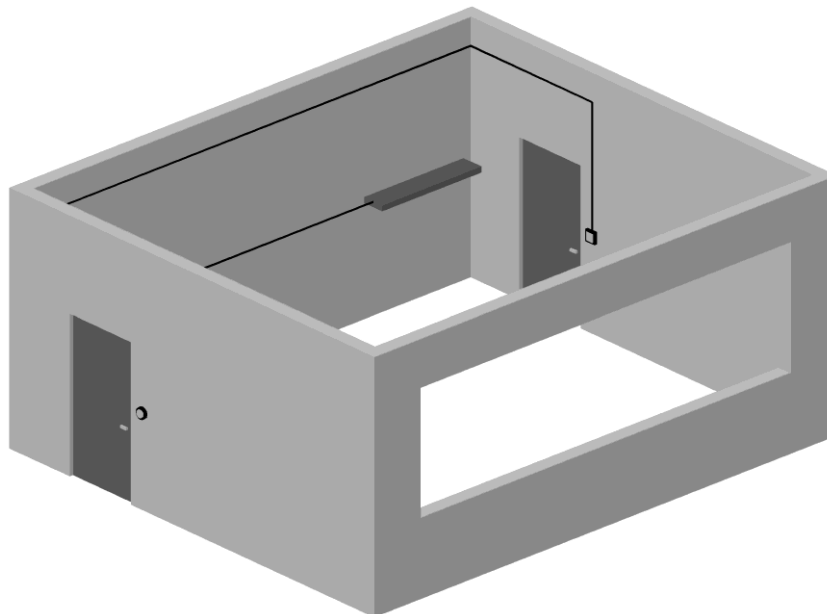
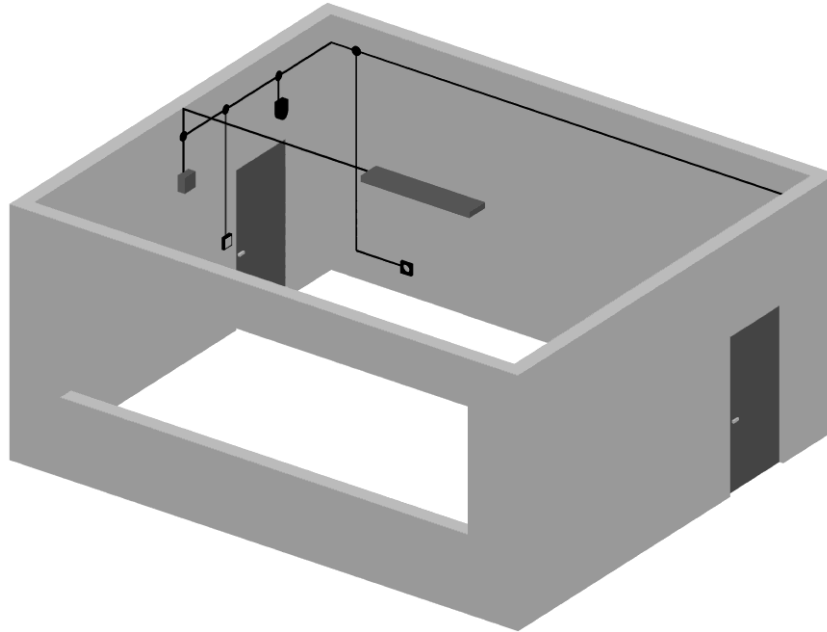
Zadanie č. 12

I

Nakreslite nasledovné elektrotechnické schémy:

- viacpólovú
- jednopólovú
- riadkovú

predloženej elektroinštalácie miestnosti. Nachádza sa tu jedna zásuvka a jedno stropné svietidlo, ktoré je ovládané od oboch dverí. Ďalej je tu elektronický zvonček na 230 V ovládaný zvonka tlačidlom pri vstupných dverách.



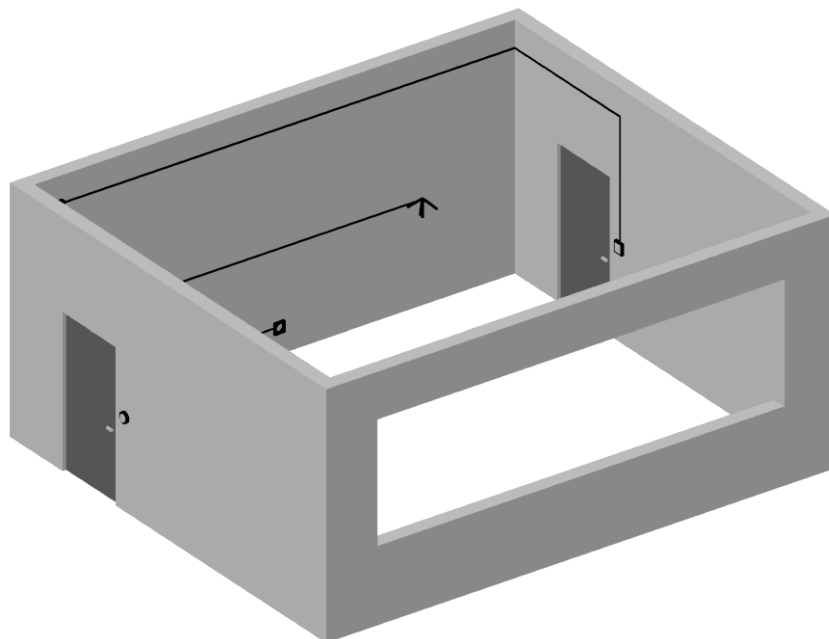
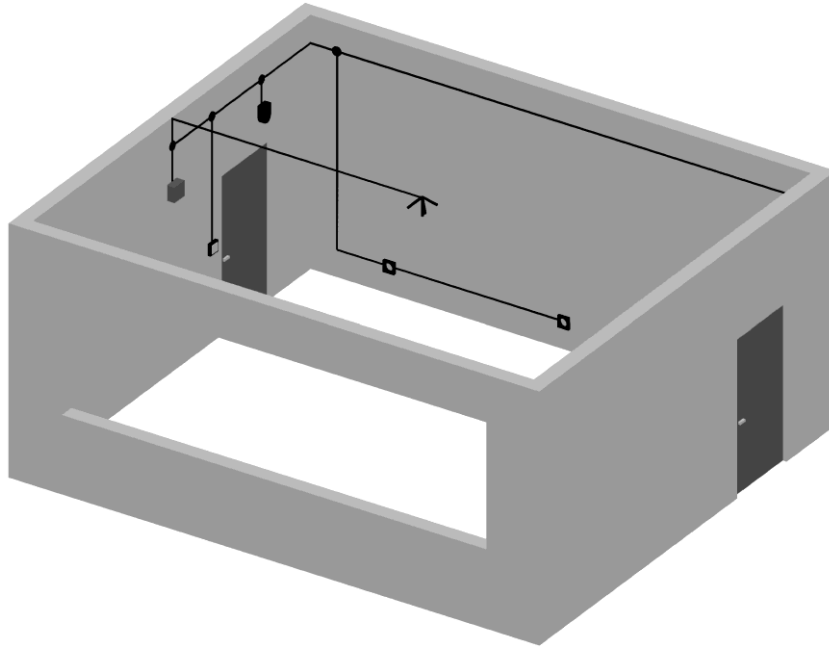
Zadanie č. 13

II

Nakreslite nasledovné elektrotechnické schémy:

- viacpólovú
- jednopólovú
- riadkovú

predloženej elektroinštalácie miestnosti. Nachádzajú sa tu dve zásuvky a jeden stropný svetelný vývod, ktorý je ovládaný od oboch dverí. Ďalej je tu elektronický zvonček na 230 V ovládaný zvonka tlačidlom pri vstupných dverách.



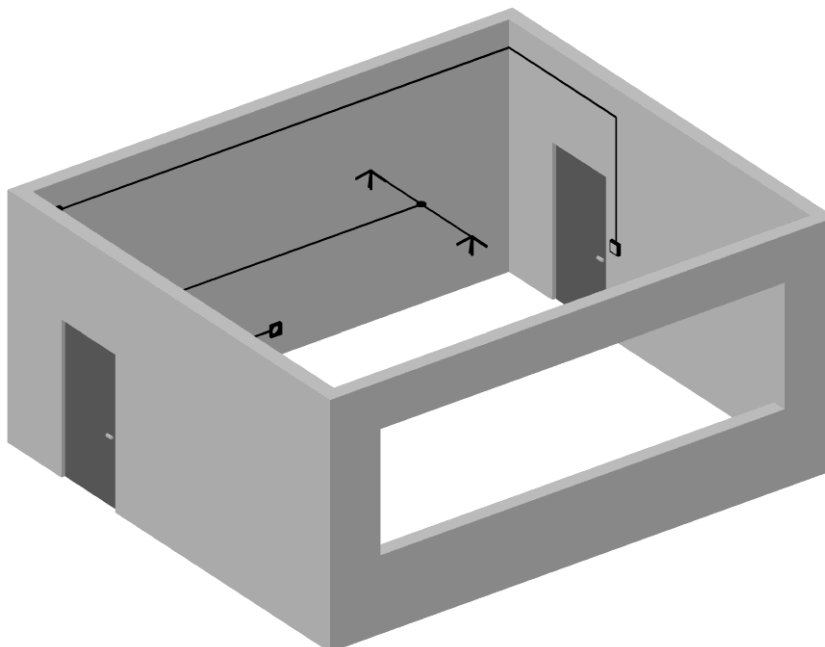
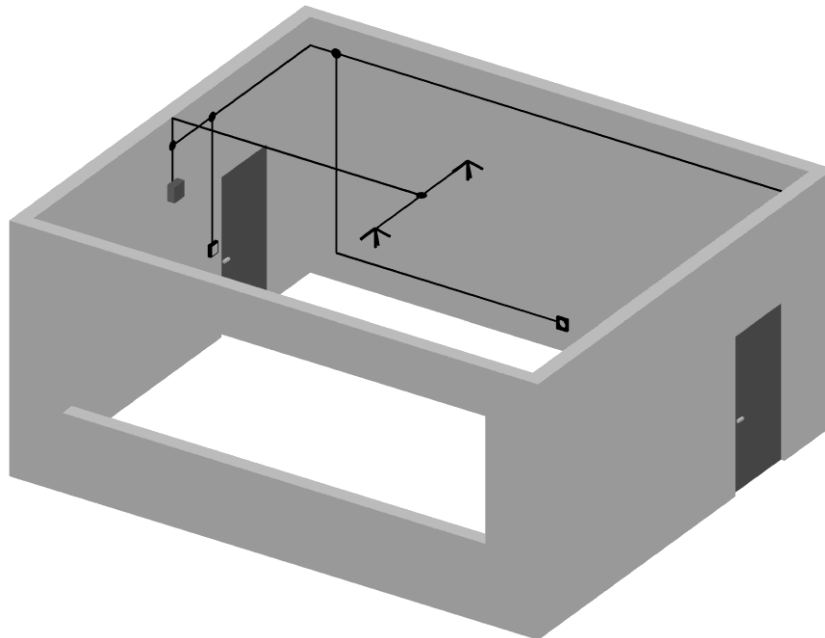
Zadanie č. 14

III

Nakreslite nasledovné elektrotechnické schémy:

- viacpólovú
- jednopólovú
- riadkovú

predloženej elektroinštalácie miestnosti. Nachádza sa tu jedna zásuvka a dva stropné svetelné vývody, ktoré sú osobitne ovládané od oboch dverí.



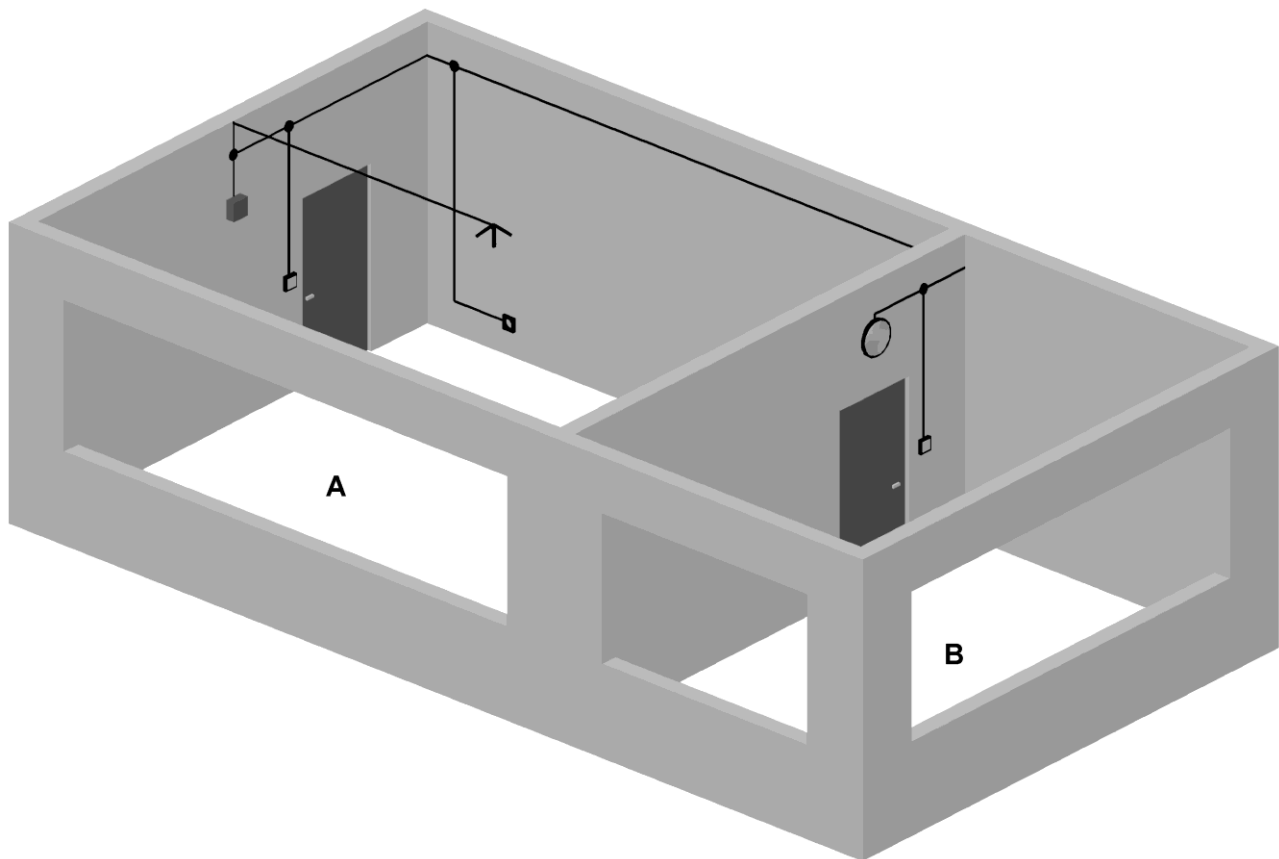
Zadanie č. 15

I

Nakreslite nasledovné elektrotechnické schémy:

- viacpólovú
- jednopólovú
- riadkovú

predloženej elektroinštalácie dvoch miestností. V miestnosti „A“ sa nachádza jedna zásuvka a jeden stropný svetelný vývod ovládaný len od vstupných dverí. V miestnosti „B“ je jedno nástenné svietidlo ovládané od dverí.



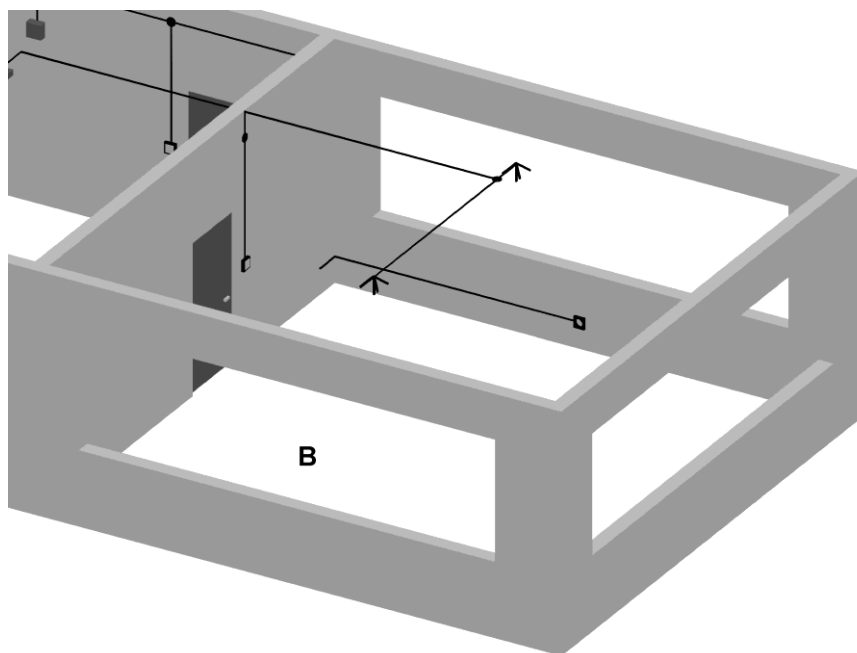
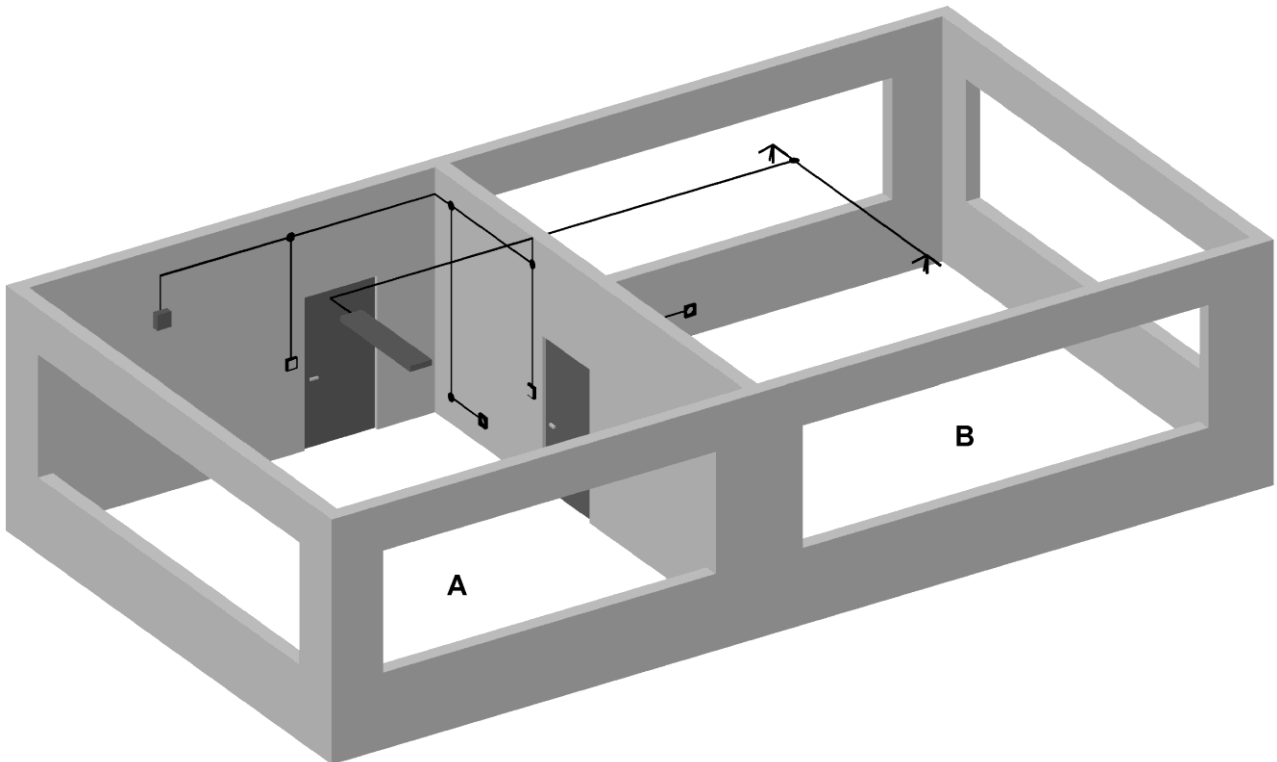
Zadanie č. 16

II

Nakreslite nasledovné elektrotechnické schémy:

- viacpólovú
- jednopólovú
- riadkovú

predloženej elektroinštalácie dvoch miestností. V miestnosti „A“ sa nachádza jedna zásuvka a jedno stropné svetidlo, ktoré je ovládané od oboch dverí. V miestnosti „B“ je jedna zásuvka a dva stropné svetelné vývody, ktoré sú spoločne (teda naraz) ovládané od dverí.



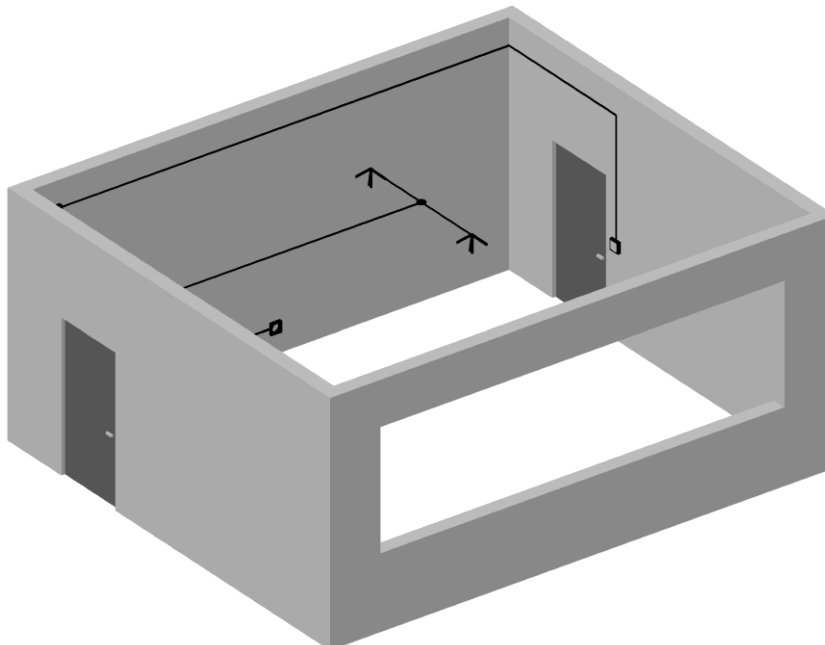
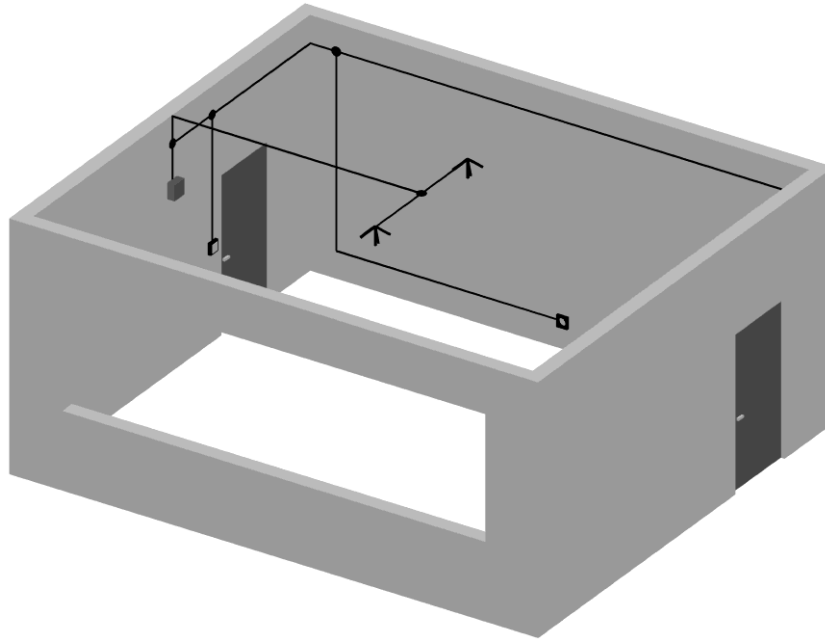
Zadanie č. 17

II

Nakreslite nasledovné elektrotechnické schémy:

- viacpólovú
- jednopólovú
- riadkovú

predloženej elektroinštalácie miestnosti. Nachádza sa tu jedna zásuvka a dva stropné svetelné vývody, ktoré sú spoločne (teda naraz) ovládané od oboch dverí.



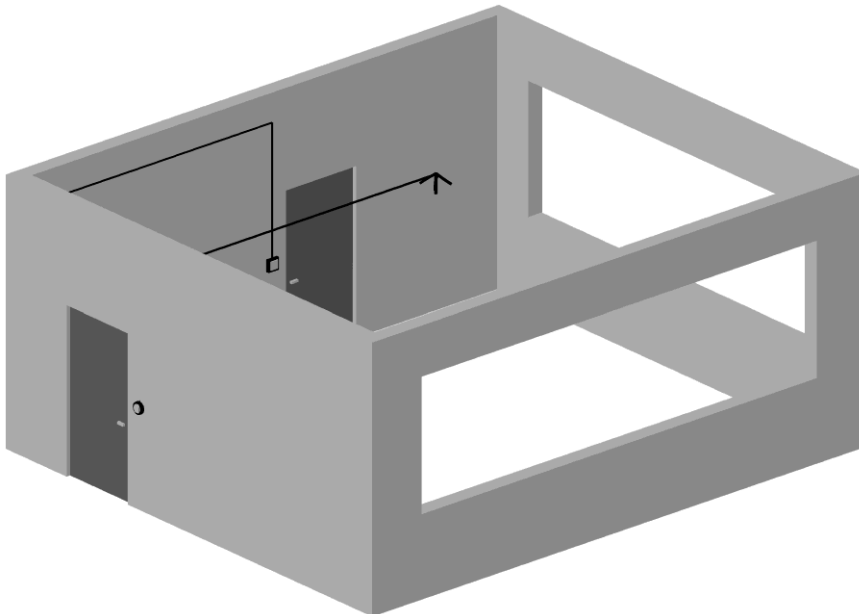
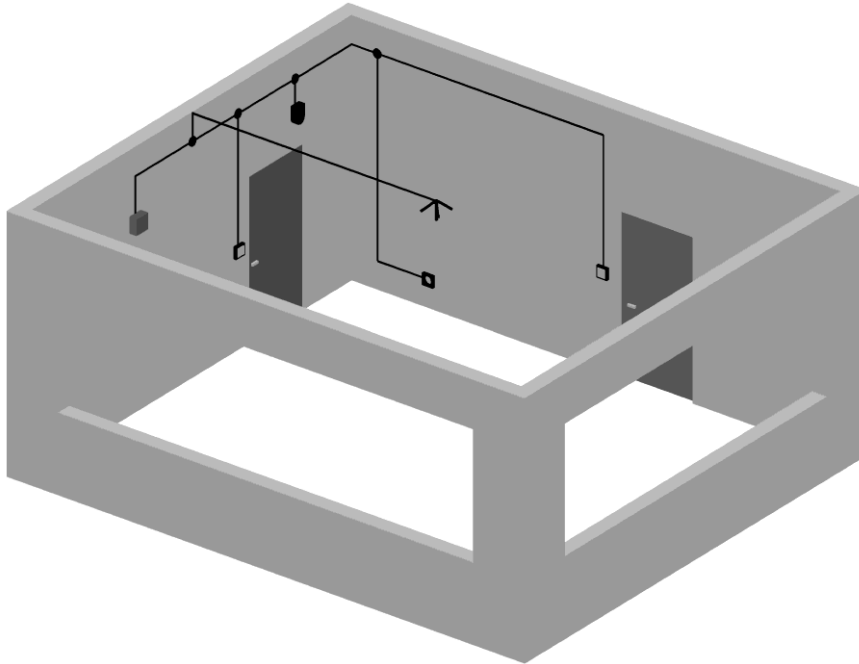
Zadanie č. 18

I

Nakreslite nasledovné elektrotechnické schémy:

- viacpólovú
- jednopólovú
- riadkovú

predloženej elektroinštalácie miestnosti. Nachádza sa tu jedna zásuvka a jeden stropný svetelný vývod, ktorý je ovládaný od oboch dverí. Ďalej je tu elektronický zvonček na 230 V ovládaný zvonka tlačidlom pri vstupných dverách.



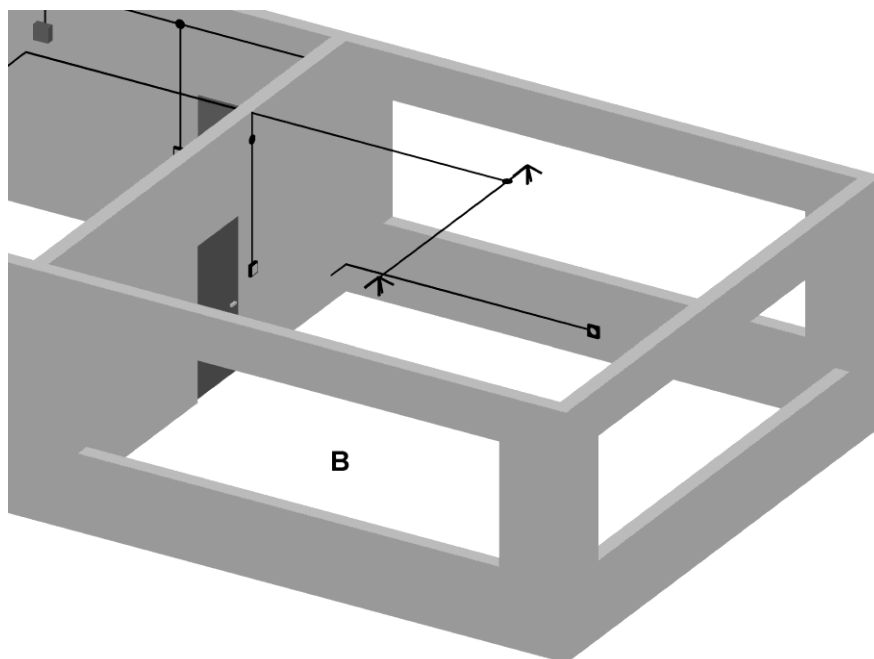
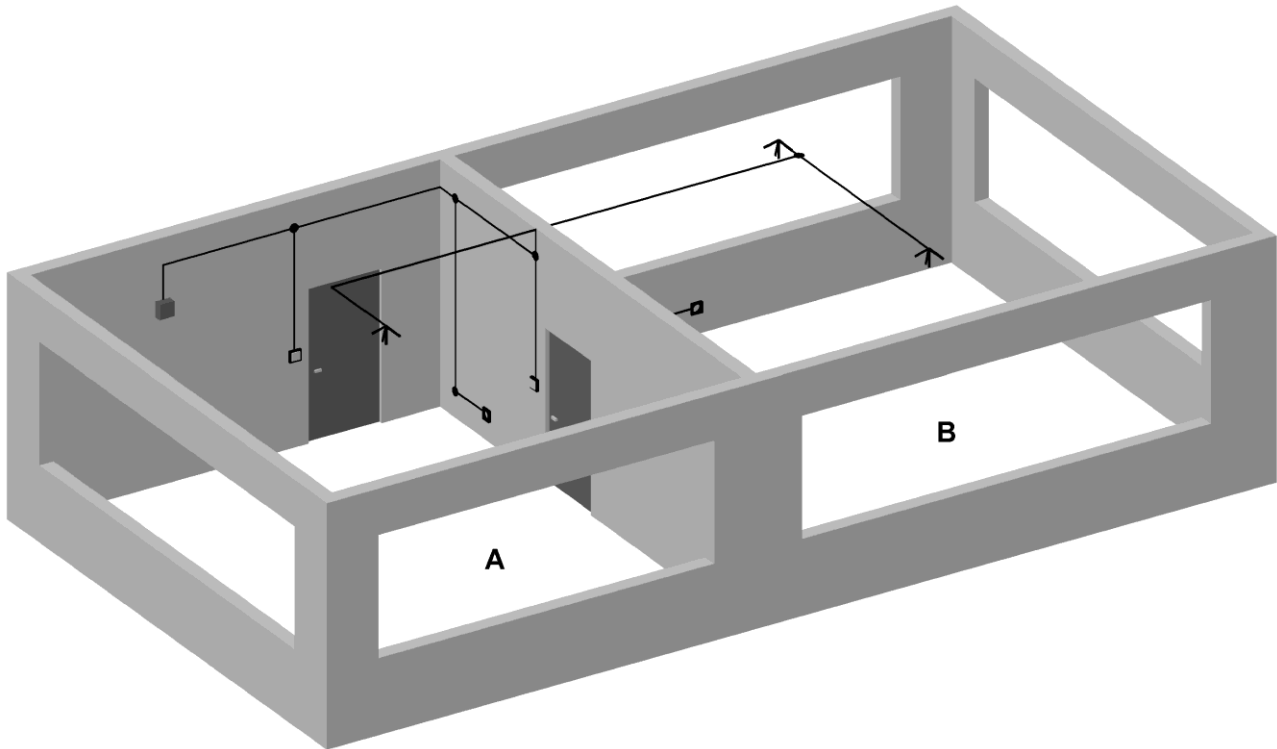
Zadanie č. 19

II

Nakreslite nasledovné elektrotechnické schémy:

- viacpólovú
- jednopólovú
- riadkovú

predloženej elektroinštalácie dvoch miestností. V miestnosti „A“ sa nachádza jedna zásuvka a jeden stropný svetelný vývod, ktorý je ovládaný od oboch dverí. V miestnosti „B“ je jedna zásuvka a dva stropné svetelné vývody, ktoré sú spoločne (teda naraz) ovládané od dverí.



Zadanie č. 20

I

Nakreslite nasledovné elektrotechnické schémy:

- viacpólovú
- jednopólovú
- riadkovú

predloženej elektroinštalácie dvoch miestností. V miestnosti „A“ sa nachádza jedna zásuvka a jeden stropný svetelný vývod ovládaný od oboch dverí. V miestnosti „B“ je jeden stropný svetelný vývod ovládaný od dverí.

